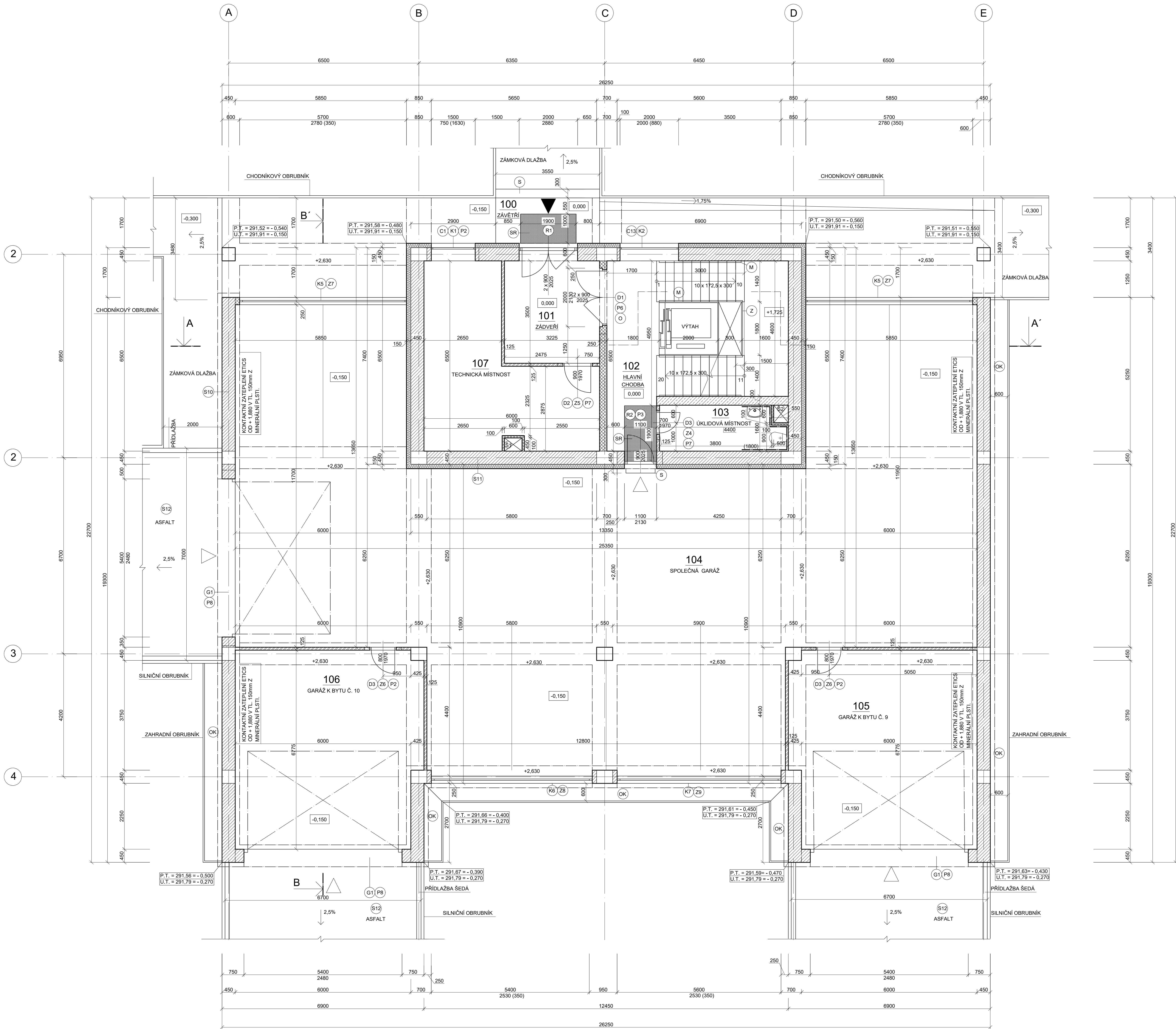


PŮDORYS 1.NP  
M1:50



LEGENDA MATERIÁLŮ

	OBVODOVÝ PLÁŠŤ TL 450mm Z PÁLENÝCH TVÁRNIC POROTHERM 44 PROFI R VÝROBNÍHO ROZMĚRU 240x440x249 PEVNOSTI P10 NA TENKOVRSŤVOU MALTU P10		ČISTÍCÍ ZÓNA - ČISTÍCÍ ROHOŽ Z PRUŽNÝCH GUMOVÝCH VLNOVEK PRŮNYTOVANÝCH K HLINÍKOVÝM PÁSKŮM
	VNITŘNÍ STĚNA TL 250mm Z PÁLENÝCH TVÁRNIC POROTHERM 25 AKU Z PROFÍ VÝROBNÍHO ROZMĚRU 330x250x249 PEVNOSTI P10 NA TENKOVRSŤVOU MALTU P10		VNĚJŠÍ POVRCHOVÁ ÚPRAVA - PASTOVITÁ OMÍTKA OBSAHUJÍCÍ ORGANICKE POJIVO. PODKLADNÍ NÁTER K TENKOVRSŤVÝM OMÍTKÁM - NA BÁZI AKRYLÁTOVÉ DISPERZE. KERAMICKÉ TVÁRNICE POROTHERM 44 PROFÍ R VÝROBNÍHO ROZMĚRU 187x440x249 PEVNOSTI P10 NA TENKOVRSŤVOU MALTU P10. PODKLADNÍ NÁTER K TENKOVRSŤVÝM OMÍTKÁM - NA BÁZI AKRYLÁTOVÉ DISPERZE. VNĚJŠÍ POVRCHOVÁ ÚPRAVA - PASTOVITÁ OMÍTKA OBSAHUJÍCÍ ORGANICKE POJIVO.
	VNITŘNÍ SCHODIŠŤOVÁ STĚNA TL 300mm Z PÁLENÝCH TVÁRNIC POROTHERM AKU 30 Z PROFÍ VÝROBNÍHO ROZMĚRU 247x300x249 PEVNOSTI P10 NA TENKOVRSŤVOU MALTU P10		VNĚJŠÍ POVRCHOVÁ ÚPRAVA - PASTOVITÁ OMÍTKA OBSAHUJÍCÍ ORGANICKE POJIVO. PODKLADNÍ NÁTER K TENKOVRSŤVÝM OMÍTKÁM - NA BÁZI AKRYLÁTOVÉ DISPERZE. KERAMICKÉ TVÁRNICE POROTHERM 44 PROFÍ R VÝROBNÍHO ROZMĚRU 187x440x249 PEVNOSTI P10 NA TENKOVRSŤVOU MALTU P10. VNITŘNÍ POVRCHOVÁ ÚPRAVA - SÁDROVÁ OMÍTKA STROJNĚ NANAŠENÁ A HLazená TL 10mm. KRITICKÁ MÍSTA NUTNO VYZTUŽIT ARMOVACÍ KTRANINOU, ROHY OPATŘIT ROHOVOU KOVOVOU PODOMITKOVOU LIŠTOU.
	PRÍČKOVKA TL 125mm Z PÁLENÝCH TVÁRNIC POROTHERM AKU 11,5 PROFÍ VÝROBNÍHO ROZMĚRU 487x115x249 PEVNOSTI P10 NA TENKOVRSŤVOU MALTU P10		OBEZDNÍ SVODNÉ ŠACHTY - POROBETONOVÉ TVÁRNICE YTONG TL 100mm, VÝROBNÍ ROZMĚR 75x249x599 NA SYSTÉMOVÉ LEPIDLO.
	DODÁVKA - KERAMICKÉ TVÁRNICE POROTHERM 8 TL 100mm, VÝROBNÍ ROZMĚR 80x249x599 NA ZDICI MALTU		TEPELNÁ IZOLACE ZE SKELNÉ ROHOŽE - ISOVER TF PROFÍ V TL 150mm - KONTAKTNÍ ZATEPLOVACÍ SYSTÉM ETICS

LEGENDA MÍSTNOSTI

ČÍSLO MÍSTNOSTI	ÚČEL MÍSTNOSTI	PLOCHA (m²)	STĚNA	STROP	NAŠLAPNÁ VRSTVA
100	ZÁVĚTRÍ	63,59	KONTAKTNÍ ZATEPLENÍ ETICS, TMAVĚ ŠEDÁ FASÁDA + SOKL	KONTAKTNÍ ZATEPLENÍ ETICS, TMAVĚ ŠEDÁ FASÁDA	VENKOVNÍ KERAMICKÁ DLAŽBA PROTISKLIZUNÁ VINOVÉ ČEVENÁ
101	ZÁDVEŘÍ	11,375	VÁPENNO SÁDROVÁ OMÍTKA + BILÝ NÁTER A KERAMICKÝ SOKL 60mm	SDK PODHLED NA OCELOVÉM ROSTU S BÍLOU POVRCHOVOU ÚPRAVOU	KERAMICKÁ DLAŽBA HNĚDÁ
102	HLAVNÍ CHODBA 1.NP	11,211	VÁPENNO SÁDROVÁ OMÍTKA + BILÝ NÁTER A KERAMICKÝ SOKL	SDK PODHLED NA OCELOVÉM ROSTU S BÍLOU POVRCHOVOU ÚPRAVOU	KERAMICKÁ DLAŽBA HNĚDÁ
103	ÚKLIDOVÁ MÍSTNOST	6,582	VÁPENNO SÁDROVÁ OMÍTKA + BILÝ NÁTER A KERAMICKÝ SOKL 60mm	SDK PODHLED NA OCELOVÉM ROSTU S BÍLOU POVRCHOVOU ÚPRAVOU	KERAMICKÁ DLAŽBA HNĚDÁ
104	VEREJNÁ GARÁŽ	274,935	KONTAKTNÍ ZATEPLENÍ ETICS, TMAVĚ ŠEDÁ FASÁDA + SOKL	KONTAKTNÍ ZATEPLENÍ ETICS, TMAVĚ ŠEDÁ FASÁDA + SOKL	DRÁTKOBETONOVÁ DESKA S EPOXIDOVANÝM STROJNĚ HLazenÝM POVRCHEM SVĚTLE ŠEDÉ BARVY
105	GARÁŽ B. Č. 9	40,8	KONTAKTNÍ ZATEPLENÍ ETICS, TMAVĚ ŠEDÁ FASÁDA + SOKL	KONTAKTNÍ ZATEPLENÍ ETICS, TMAVĚ ŠEDÁ FASÁDA + SOKL	DRÁTKOBETONOVÁ DESKA S EPOXIDOVANÝM STROJNĚ HLazenÝM POVRCHEM SVĚTLE ŠEDÉ BARVY
106	GARÁŽ B. Č. 10	40,8	KONTAKTNÍ ZATEPLENÍ ETICS, TMAVĚ ŠEDÁ FASÁDA + SOKL	KONTAKTNÍ ZATEPLENÍ ETICS, SVĚTLÉ ŠEDÁ FASÁDA + SOKL	DRÁTKOBETONOVÁ DESKA S EPOXIDOVANÝM STROJNĚ HLazenÝM POVRCHEM SVĚTLE ŠEDÉ BARVY
107	TECHNICKÁ MÍSTNOST	26,537	VÁPENNO SÁDROVÁ OMÍTKA + BILÝ NÁTER A KERAMICKÝ SOKL 60mm	SDK PODHLED NA OCELOVÉM ROSTU S BÍLOU POVRCHOVOU ÚPRAVOU	KERAMICKÁ DLAŽBA HNĚDÁ

SPECIFIKACE PŘEKLADŮ

OZNAČENÍ	PRŮŘEZ	POPIS	DĚLKA (mm)	ULOŽENÍ	KS
P2		PŘEKLAD KP7 5x PTH	1750	125	1
P3		440x250	1500	200	1
P6		210x250 3x PTH KP7	2500	250	1
P7		115x71 1x PTH KP 11,5	1250	175	2
P8		450x 1xPŘEFA PŘEKLAD	8000	300	3

POZNÁMKY:

- R1: 1x RI DVEŘE (HLINÍKOVÉ) DVOUKŘÍDLÉ VSTUPNÍ SE SVĚTLÍKEM 2x900mm (DLE DODAVATELE).
- R2: 1x RI DVEŘE (HLINÍKOVÉ) LEVÉ 900mm (DLE DODAVATELE).
- C: PLASTOVÁ OKNA A DVEŘE (DLE DODAVATELE).
- D1: 1x DVOUKŘÍDLÉ DVEŘE 2x900mm
- D2: 1x PLNĚ DVEŘE PRAVÉ 900mm
- D3: 1x PLNĚ DVEŘE PRAVÉ 700mm
- G1: SEČNÍ GARÁŽOVÁ VRATA, S PŘÍJEZDOVOU LIŠTOU, V OCELOVÉM RÁMU, DÁLKOVÉ OVLÁDÁNÍ, SVĚTLE ŠEDÁ BARVA, DETAIL DLE DODAVATELE.
- Z: ZÁMEČNICKÉ VÝROBKY DLE DODAVATELE.
- K: KLEMPÍŘSKÉ VÝROBKY DLE DODAVATELE.
- S: BETONOVÝ SCHODEK (POHLEDU Z BETON)
- SR: SAMOČISTÍCÍ ROHOŽ SLOŽENÁ Z PRUŽNÝCH GUMOVÝCH VLNOVEK, V ÚROVNI PODLAHY VLOŽIT DO PŘIPRAVENÝCH OTVORŮ OSAZENÝCH HLINÍKOVÝM RÁMEM 30x30x3
- VŠECHNY PŘEKLADY NEJSOU STATICKY PLNĚ VYUŽÍVÁNY PŘEKLADY PŘENÁŠEJÍ POJZE ZATÍŽENÍ DVOU ŘÁDKŮ ZDVA NAD NIMI. VEŠKERÉ UŽITNÉ ZATÍŽENÍ PŘENÁŠEJÍ V PRŮČNÉM SMĚRU PREFABRIKOVANÉ ŽELEZOBETONOVÉ PRŮVLAKY.
- U NEZADANÝCH OTVORŮ PLNÍ FUNKCI PŘEKLADU PŘEFA, PRŮVLAK - OTVOR DOTAŽEN AŽ K PRŮVLAKU
- OBVODOVÉ ZDIVO PLNÍ POJZE FUNKCI PLÁŠTĚ, NIKOLIV NOSNOU FUNKCI, TU TVOŘÍ SKELETOVÁ KONSTRUKCE.
- VŠECHNY PŘEKLADY V NOSNÝCH STĚNÁCH OPATŘENY TEP. IZOLACÍ EPS 100S V MÍSTĚ RÁMU OKNA.
- PŘI ZDĚNÍ JE NUTNÉ SE ŘIDIT TECHNOLOGICKÝMI PŘEDPISY PŘÍSLUŠNÝCH VÝROBŮ POUŽITÝCH MATERIÁLŮ.
- OTVORY PRO VÝPLNĚ OTVORŮ V OBVODOVÉ STĚNĚ JSOU ZAKOTOVÁNY JAKO HRUBÉ STAVEBNÍ OTVORY - BEZ OMÍTEK KOLEM OSTĚNÍ, NADPRAŽÍ A PARAPETU.
- TEPELNÁ IZOLACE VNĚJŠÍHO OBVODOVÉHO PLÁŠTĚ BUDE U NÁPLNĚNÍ RÁMU VÝPLNĚ OTVORŮ A OSTĚNÍ PŘETAŽENA O 30mm NA RÁM VÝPLNĚ.
- VÝŠKA PARAPETU JE ZAKOTOVÁNA JAKO HRUBÝ STAVEBNÍ OTVOR (TZN. ČISTÁ VÝŠKA PARAPETU S PARAPETNÍ DESKOU JE MIN. O 35mm VÝŠŠÍ).
- INSTALACNÍ PRÍZDÍVKY A OBEZDÍVKY BUDOU PROVEDENY Z POROBETONOVÝCH TVÁRNIC YTONG, VÝROBNÍ ROZMĚR 75x249x599 NA SYSTÉMOVÉ LEPIDLO V TL. DLE PD.
- POKUD BUDOU ROZVODY INSTALACI TZB VEDENY VOLNĚ V NIKÁCH, BUDOU OBALENY AKUSTICKOU IZOLACÍ Z MINERÁLNÍ VLNY A ZAPLETOVÁNY MALTOU.
- POLOHA DVÍŘEK PRO PŘÍSTUP K INSTALACI TZB V PODHLEDECH NEBO U ŠACHET - VIZ VÝKRESY JEDNOTLIVÝCH PROFESNÍCH ČÁSTÍ DLE SPÁROREZU OBKLADŮ A DLAŽEB.
- REVIZNÍ DVÍŘKA ŠACHET BUDOU O ROZMĚRU 400 x 400 mm, PLASTOVÁ, BÍLÁ.
- VŠECHNY ROHY STĚN BUDOU OPATŘENY PODOMITKOVOU ROHOVOU KOVOVOU LIŠTOU.
- U KERAMICKÝCH DLAŽEB SE V PŘÍPADĚ PŘEKROČENÍ ROZMĚRU 6m MUSÍ VLOŽIT DO SKLADBY DILATAČNÍ LIŠTY - FINÁLNÍ UMÍSTĚNÍ A MATERIÁL SE PODLEŽÁ NÁVRHU INTERIERU, MUSÍ BYT SCHVÁLENO ARCHITEKTEM.
- SPÁRA MEZI PŘÍČKAMI A NAVAZUJÍCÍ STROPNÍ KONSTRUKCI BUDE MIT TL. MINIMÁLNĚ 10mm, BUDE VYPLNĚNA AKUSTICKÝ POHLYTIVÝM MATERIÁLEM, Z VNĚJŠÍ STRANY PAK TRVALÉ PRUŽNÝM TMELEM.
- VEŠKERÉ POHLEDY A KONCOVÉ PRVKY MUSÍ BYT PŘED ZABUDOVÁNÍM VYZKOUKOVÁNY A ODOHLAŠENY ZE STRANY VYTVORITELA, ARCHITEKTA.
- SOUČÁSTI DODÁVKY STAVBY JE ZAKONČENÍ PODLAH POD GARÁŽOVÝMI VRATY VEDOUCÍMI DO EXTERIERU FORMOU OSAZENÍ LEMOVACÍHO NEREZ ŮHELNIKU PŘED ASFALTOVÁNÍM.
- ELEKTRICKÉ INSTALACE, POPŘ. VODOVODNÍ POTRUBÍ, TOPENÍ, PLYN BUDE VEDENO V PODHLEDU POKUD NELZE JINAK.
- MÍSTNOST ČÍSLO 104 (VEREJNÁ GARÁŽ), JE NAVRŽENA NA 8 PARKOVACÍCH STÁNÍ, MINIMÁLNÍ ROZMĚR 1 STÁNÍ NESMÍ BYT NIŽŠÍ NEŽ 2,5x5.
- V MÍSTNOSTI ČÍSLO 101, 102 BUDE SDK PODHLED NA ZÁVĚŠENÝCH OCELOVÝCH ROSTECH VE VÝŠCE +2,880
- V MÍSTNOSTI 103, 107 BUDE SDK PODHLED NA ZÁVĚŠENÝCH OCELOVÝCH ROSTECH VE VÝŠCE +2,750
- STĚNA ZATEPLENÁ O VÝŠKY +1,880mm KONTAKTNÍM ZATEPLOVACÍM SYSTÉMEM ETICS S TL 150mm
- STROP ZATEPLEN VE VÝŠCE +2,880mm KONTAKTNÍM ZATEPLOVACÍM SYSTÉMEM ETICS S TL 150mm
- S12 - ASFALTOVÁ VRSTVA S UNOSNÝM PODLOŽÍM - PROKÁZAT STATICKOU ZATĚŽOVACÍ ZKOUŠKOU
- OK - OKAPOVÝ CHODNÍK - OBLAŽKY 8-16
- S1 - ŠACHTA NA SVODY 600x450 - SVĚTLÝ ROZMĚR
- S2 - ŠACHTA NA SVODY 600x450 - SVĚTLÝ ROZMĚR
- K5 - MRIZOVINA KOSOČTERCOVÉHO TVARU OSAŽENA V OCELOVÉM RÁMU S PARAPETEM, ČERNÝ NÁTER.
- V MÍSTNOSTI 101, 102 BUDE SDK PODHLED NA ZÁVĚŠENÝCH OCELOVÝCH ROSTECH VE VÝŠCE +2,880
- V MÍSTNOSTI 103, 107 BUDE SDK PODHLED NA ZÁVĚŠENÝCH OCELOVÝCH ROSTECH VE VÝŠCE +2,750
- VÝTAH NOVÉ TECHNOLOGIE SE SYNCHRONNÍM BEZPŘEVODOVÝM POHONEM S PERMANENTNÍMI LOŽISKY, PLOCHÉ NOSNÉ POLYURETANOVÉ PÁSY BEZ NUTNOSTI MAZÁNÍ, LANOVÁNÍ 2.1. ROZMĚR KABINY 1000x1250 mm, ROZMĚR POSUVNÝCH DVEŘÍ 800 x 2100 mm, ROZMĚR ŠACHTY 1800 x 2030 mm. VÝTAH BUDE MIT DOJEZD POJZE DO 5. NP. HLAVA ŠACHTY 5000 mm, PROHLUBĚN 960mm.
- VÝTAH BUDE MIT SDK OPLÁŠTĚNÍ NA OCELOVÝCH ROSTECH 2x15mm A PROSTOR KOLEM BUDE OPATŘEN OCELOVÝM MADLEM S POGUMOVÁNÍM.

0,000 = 292,06 m. n. m. B.p.v. / SOUŘADNICOVÝ SYSTÉM S-JTSK

PŘEDMĚT	BAKALÁŘSKÁ PRÁCE		FAKULTA	16 A4
VYPRACOVAL	BLAŽEK MILAN		STAVBY	05/15/19
VEDOUcí PRÁCE	Ing. BENEŠOVÁ ROMANA		DATUM	
STAVBY	NAMĚŠTÍ 75. VALAŠSKÉ MEZIŘÍČÍ, 757 01, ČR		STUPEŇ PD	DPS
MÍSTO STAVBY	VALAŠSKÉ MEZIŘÍČÍ	MĚRÍTKO	Č. VÝKRESU	D.1.1.1
NÁZEV STAVBY	NOVOSTAVBA BYTOVÉHO DOMU			
STAVEBNÍ OBJEKT	SO.01 BYTOVÝ DŮM			
ČÁST	D.1.1 ARCHITEKTONICKO-STAVEBNÍ ŘEŠENÍ			
OBSAH:	PŮDORYS 1.NP			